



Universidad de la República.
Facultad de Información y Comunicación.
Instituto de Comunicación.



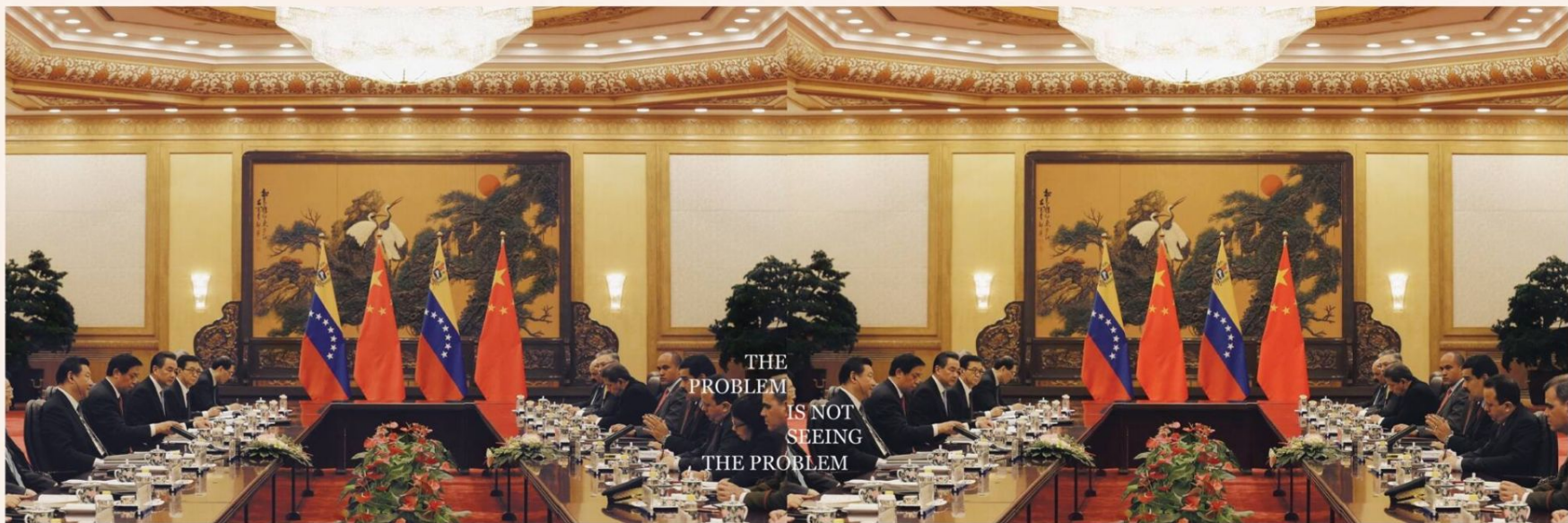
Creatividad 2 2024

Gonzalo López Baliñas
Marcelo Bonomi





Inspiración & Cuestiones



THE
PROBLEM
IS NOT
SEEING
THE PROBLEM

EL TIEMPO
NEWSPAPER

MORE GENDER EQUALITY



EL TIEMPO
NEWSPAPER

MORE GENDER EQUALITY



Highlight the remarkable Lise Meitner.
Discoverer of nuclear fission whose male partner was awarded with the Nobel Prize.



Highlight the remarkable Katherine Johnson.
The Nasa mathematician responsible for the calculations resulting in Apollo 11's safe return to earth.



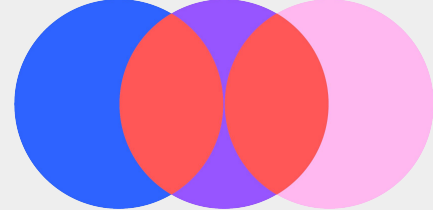
Highlight the remarkable Edith Wilson.
The First Lady who assumed her husband's presidential responsibilities after he was paralyzed by a stroke.





УНИВЕРСИТЕТ





Todos los derechos reservados, prohibida la reproducción total o parcial de los contenidos de esta presentación sin el permiso expreso de Empathy.

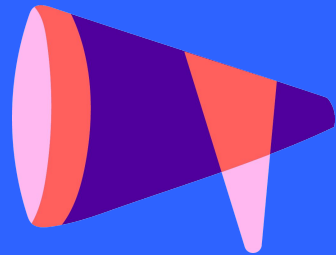


Algunos datos y definiciones



1

La igualdad es un objetivo de la humanidad a nivel global (y el nuevo paradigma en el mundo del trabajo)

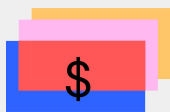






¿Existe la *igualdad* en todos los ámbitos?

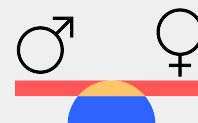
En Uruguay:



La **brecha de género** de los ingresos laborales es del 16,2%.
(Equal Pay Day 24, CPA FERRERE, 2024).



Las mujeres dedican más del doble de horas al **trabajo no remunerado**.
(ONU Mujeres y UNICEF, 2020).



Solo el 2% de los varones utilizan la **licencia parental**.
(ONU Mujeres, 2018).



En Uruguay el 76,7% de las mujeres mayores de 15 años ha sufrido **violencia basada en género**.
(INMujeres, 2020).



Menos de 2 de cada 10 **cargos de liderazgo** en el sector público y privado son ocupados por mujeres.
(ONU-Mujeres e InMujeres, 2021).

2

La igualdad es un
derecho humano, la
equidad es un camino



Algunas definiciones

Igualdad

VS

Equidad

Algunas definiciones

Igualdad

La igualdad es un derecho y un principio ético.

Equidad

Es un medio para lograr la igualdad. Implica un trato justo: trato equivalente en términos de derechos, beneficios, obligaciones y oportunidades.

La igualdad de género implica que mujeres y varones tengan las mismas oportunidades, pero como el punto de partida es desigual, muchas veces debemos accionar de forma diferente para apoyar a unas u otros, según el caso.

Desigualdad estructural

Diferencias de puntos de partida



¿Igualdad?

Se supone que todas las personas se beneficiarán de los mismos apoyos. Son tratadas igual.



Equidad

Reciben diferentes apoyos para garantizar igual acceso al espectáculo. Son tratadas de manera equitativa.



Igualdad

Pueden ver el espectáculo sin ningún apoyo porque la causa de la desigualdad fue abordada. La barrera sistémica fue eliminada.

3

La diversidad agrega
valor pero por sí sola no
genera inclusión



Algunas definiciones

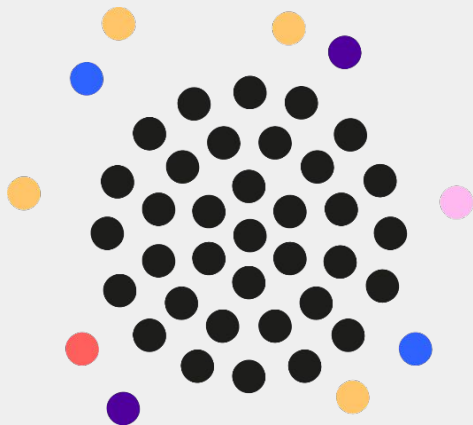
Diversidad

VS

Inclusión



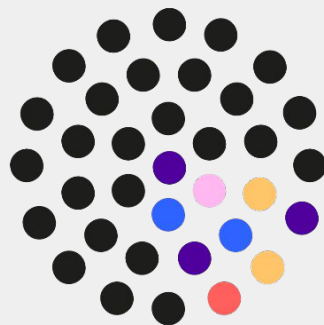




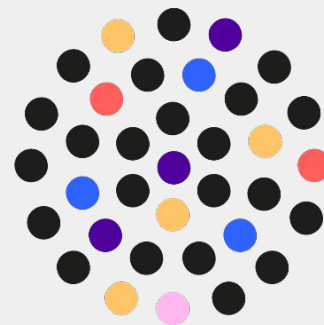
Exclusión



Asimilación



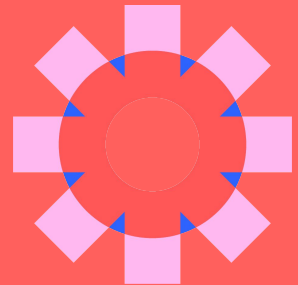
Integración



Inclusión

4

El género es una construcción social con expectativas determinadas en un tiempo y lugar



Algunas definiciones

Sexo

VS

Género

Algunas definiciones

Sexo

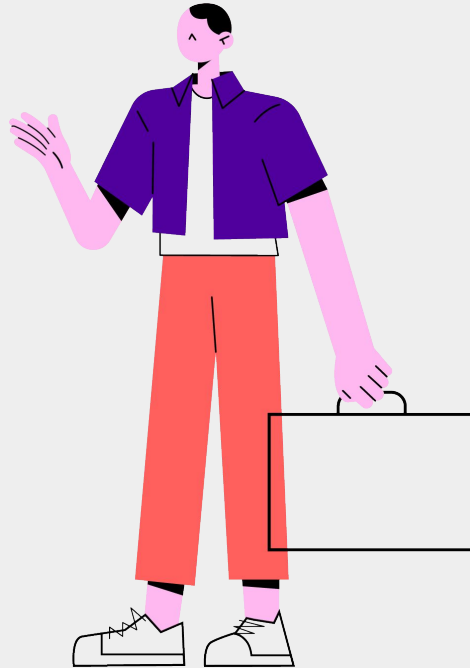
Sexo biológico asignado al nacer o luego de una intervención específica.

Género

Es una construcción social que, a partir de ciertas características, adjudica expectativas y estándares sobre cómo deben comportarse las personas.

División sexual del trabajo

Trabajo
productivo



Trabajo
reproductivo



Estereotipos: atajos a la comprensión basados en una construcción de “lo habitual”.

Lo esperado, lo típico.

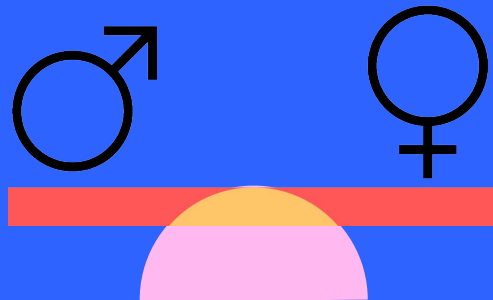
Los estereotipos no representan la totalidad de la población.

- Elaboramos prejuicios en base a estos.
- **Debemos identificarlos, relativizarlos y correrlos de la comunicación.**



5

Los mandatos y estereotipos afectan nuestra libertad



Algunas definiciones

Estereotipos

VS

Mandatos

Algunas definiciones

Estereotipos

Moldes sólidos o generalizaciones que se hacen **en base a personas con características diferenciales** (género, nacionalidad, otras)

Mandatos

Orden o precepto socialmente o culturalmente impuesto para ser parte de una categoría o colectivo.

Mandatos *femeninos*

Mandatos femeninos

Ser comunitaria
Empática
Maternal
Humilde
Sumisa
No llamar
la atención
Emocional
Preocupada por la estética
Joven para ser valiosa
A cargo de los cuidados
En competencia con otras
mujeres

**Responden a un
Grupo que legitima**

Mandatos *masculinos*

Mandatos masculinos

Ser proveedor
Adulto
Heterosexual
Procreador
Protector
Fuerte
Autosuficiente
Racional vs Emocional
Tomador de riesgos
Violento
Sin vulnerabilidades
Con ambición de poder
Propietario

**Responden a un
Grupo que legitima**

Las palabras reflejan la cultura y pueden reforzar estereotipos de género negativos.

“Sos muy emocional. Dejá de comportarte como mujer”.

“Hacete hombre”.

Masculinidades

El significado social de lo masculino que se construye y define socialmente, históricamente y políticamente, en lugar de biológicamente.

Existen muchas definiciones de ser un hombre y éstas pueden cambiar con el tiempo y de un lugar a otro.

El término se relaciona con percepciones e ideales acerca de cómo los hombres deberían comportarse o lo que se espera de ellos en cada entorno.

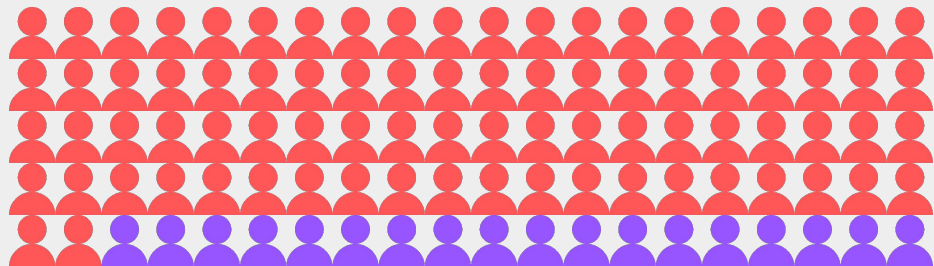
Fuente: ONU Mujeres

Impacto

Dolor
Distancia emocional
Aislamiento
Alienación
Prueba constante

***Los varones
también pierden***

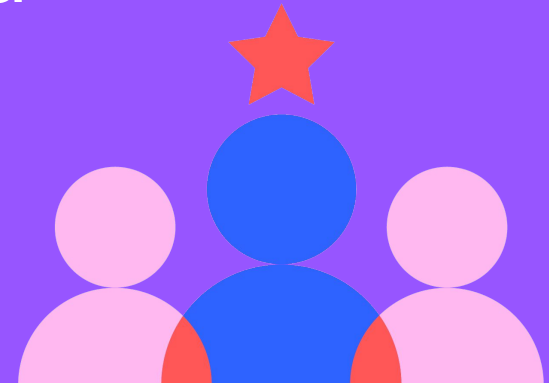
82,45%
hombres



17,55%
mujeres

6

Los sesgos
inconscientes son
atajos mentales que
afectan nuestra
percepción



Neurociencia

Son atajos mentales para simplificar el mundo que te rodea.

Todas las personas tienen sesgos.

No hay personas "inmunes".

No es un tema de varones o mujeres.

Todos y todas tenemos sesgos.



Afinidad

Percepción

Confirmatorio

Efecto de halo/aureola

**Efecto de
grupo**



1 Sesgo de afinidad

Tendencia a sentir mayor afinidad hacia aquellas personas con las que nos sentimos identificados: personas similares en apariencia, creencias y antecedentes, etc.

Este sesgo también hace que “evitemos” las personas que son diferentes a mi.

2 Sesgo de percepción

Quando se refuerzan estereotipos sin fundamentos fácticos o empíricos.

3 Sesgo confirmatorio

Predisposición a hallar hechos que convaliden hipótesis iniciales ignorando las que lo contradigan.

4 Efecto de halo/aureola

Propensión a evaluar de forma positiva/negativa una serie de informaciones a partir de una única información positiva/agradable o negativa/desagradable.

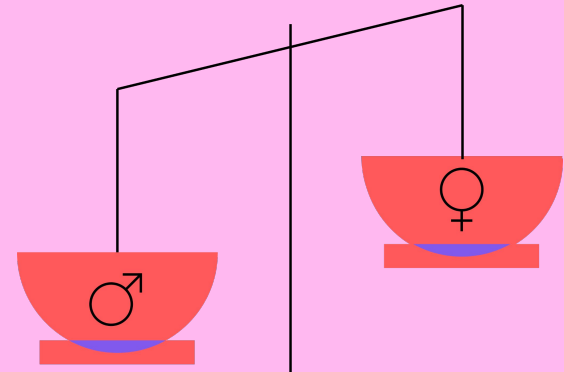
5

Efecto de grupo

Tendencia a seguir el comportamiento del grupo para no desviarse del patrón vigente.

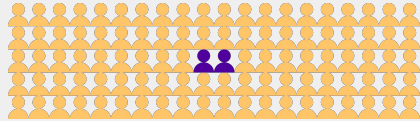
7

Lo que pasa en casa
afecta lo que pasa en
el trabajo

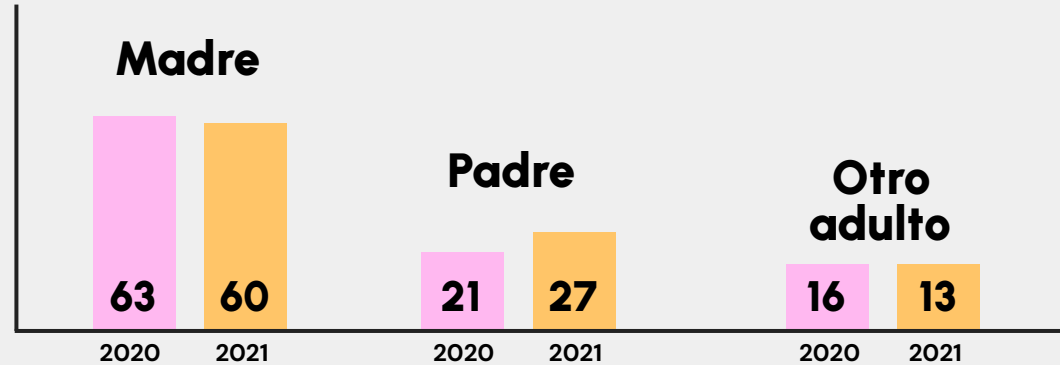




Las mujeres dedican el doble de horas al **trabajo no remunerado**.



Solo el 2% de los varones utilizan la **licencia parental**.



Apoyo a niñas y niños en tareas escolares en el hogar



Corresponsabilidad

Corresponsabilidad es el término que se usa para hablar de la división de las tareas que son socialmente “vistas” como de responsabilidad primaria de las mujeres.

La corresponsabilidad es la idea de que el trabajo no remunerado fundamental para los hogares sea distribuido de forma equitativa e independiente de los roles estereotipados que recargan a las mujeres y distancian a los varones de estas actividades.



Corresponsabilidad

La corresponsabilidad es una distribución justa, equitativa y negociada, de las labores del hogar y de cuidados.

Efectos de la no corresponsabilidad

Salida del mercado laboral

Trabajo intermitente

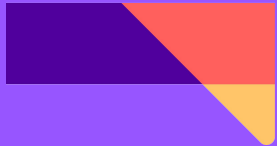
No poder asumir puestos
de liderazgo

No poder acceder a cierto
tipo de formación

No poder aceptar cierto tipo de puestos



La erradicación de la VBG es la base mínima donde cimentar la igualdad.



Nuevos lentes



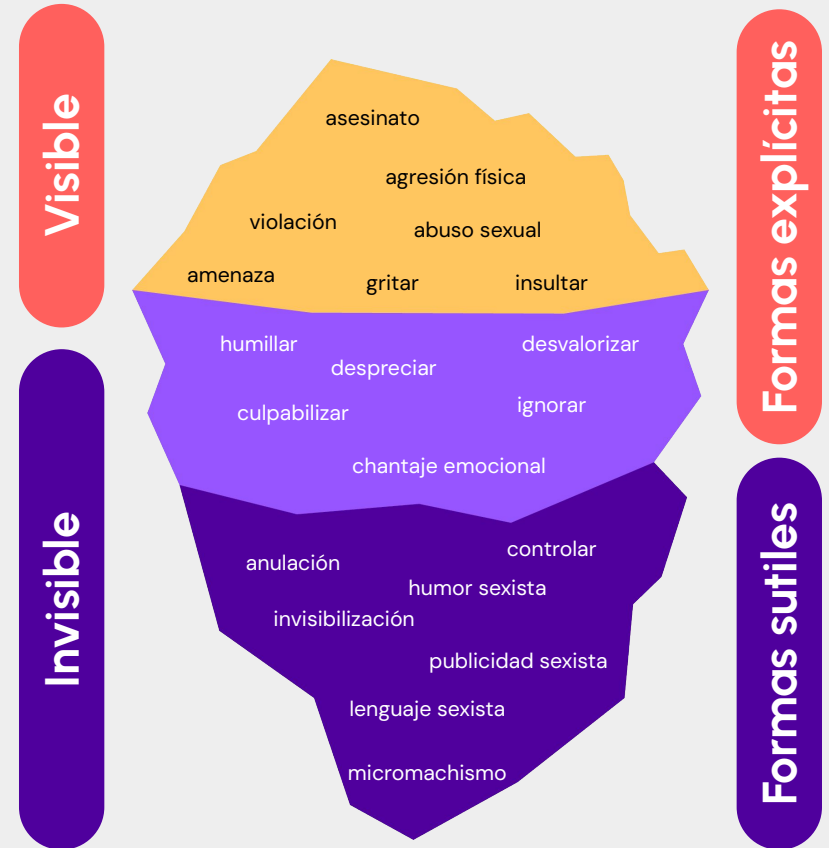
Invisible



Visible

Iceberg o Pirámide de la violencia

El Iceberg o pirámide de la violencia de género, permite visualizar la relación que se establece entre la extrema violencia y otras formas de violencia más sutiles, de carácter más simbólico y estructural. Estas últimas en general no son visibles para la sociedad, son aspectos naturalizados que no se identifican como violentos.





La **acción individual**
en cada ámbito hace
la diferencia.



**No minimizar.
Ser conscientes del
problema y su dimensión.**

Todas y todos. Una
construcción colectiva.

**Establecer mecanismos.
Protocolos.**

**No hay chistes inocentes.
Desnaturalizar.**



¡Gracias!

 [empathy.latam](https://www.instagram.com/empathy.latam)

[empathylearn.com](https://www.empathylearn.com)

Este material no puede ser reproducido total o parcialmente sin expresa autorización de sus autoras.
Puede ser utilizado por la empresa dentro de su comunicación interna, no así para uso con terceras partes.







EPISODIO 1

Género y STEM

Sumate a esta charla.



Aprendiendo
del Futuro
Podcast



Ceibal