

Referencias

22 de noviembre



¿Por qué son importantes?



el conocimiento no se produce de forma aislada, se construye en la interacción de autores/as y textos



¿Por qué son importantes?



seriedad
verificabilidad
honestidad
legitimidad



Algunos criterios generales



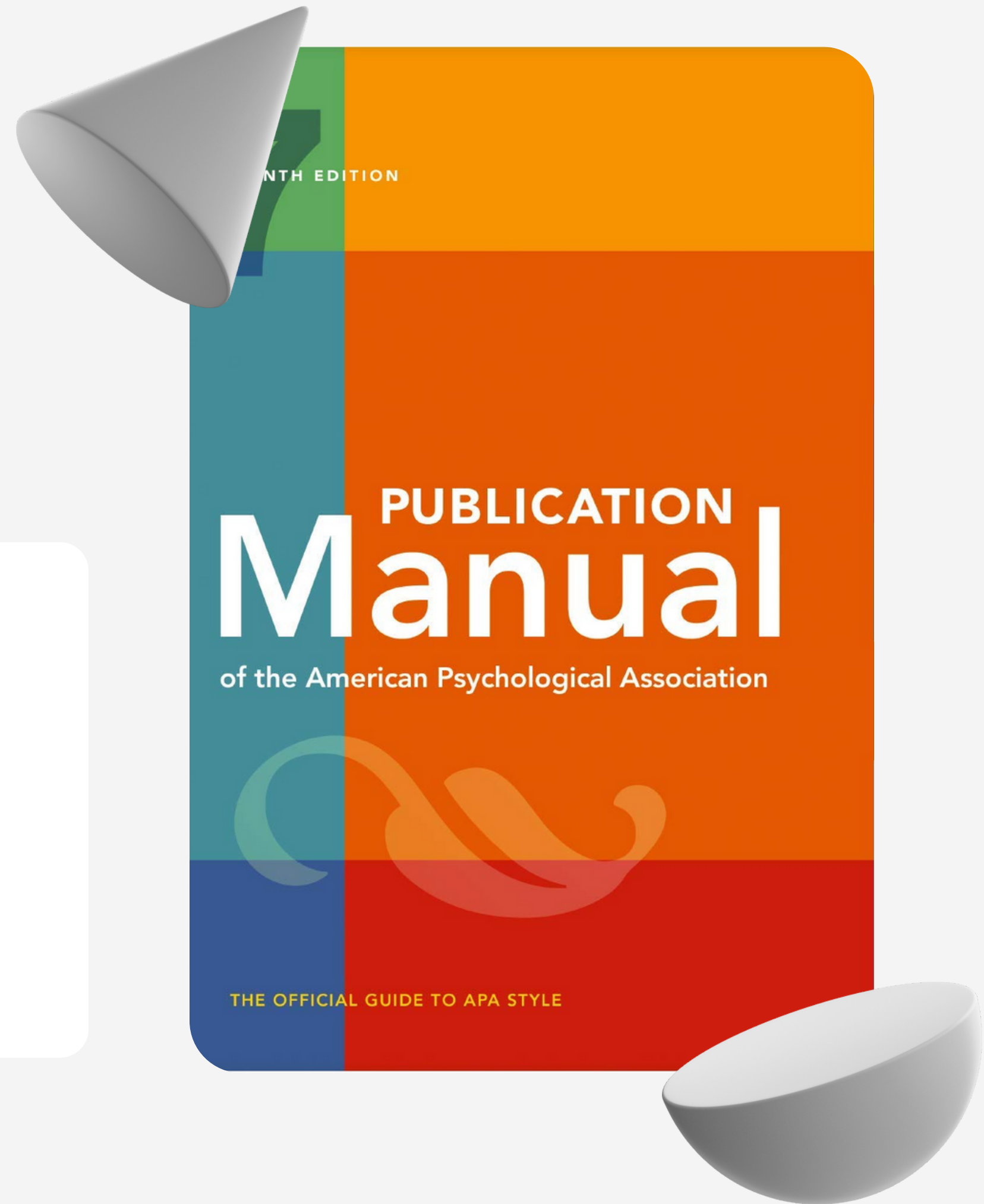
conservación del sentido

claridad en autor y fuente

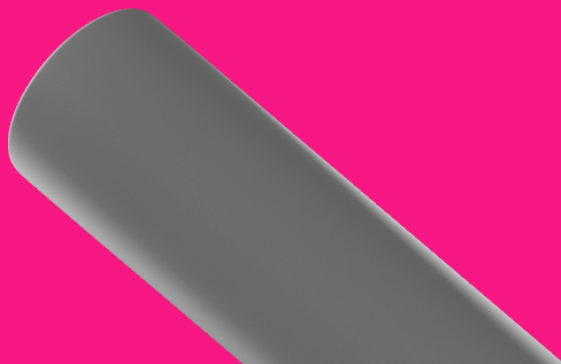
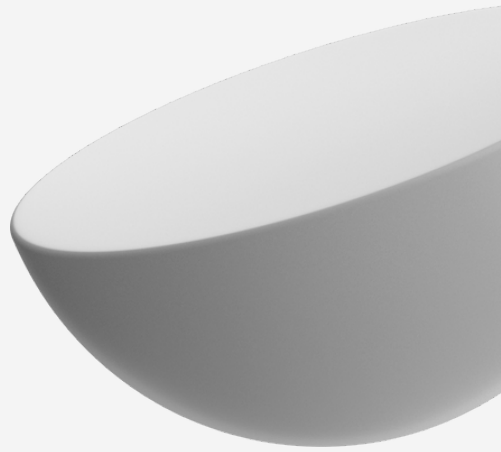
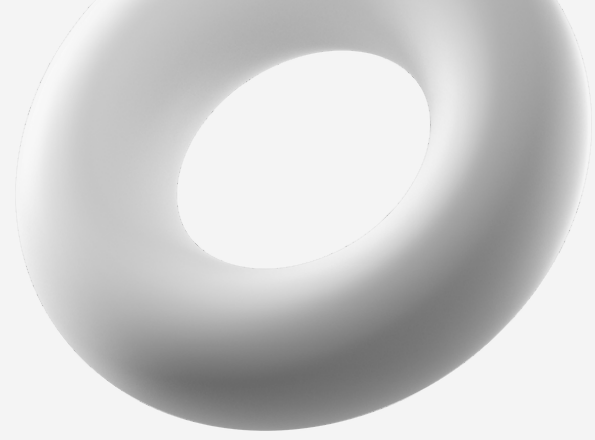
fidelidad y exactitud

Normas APA

American Psychological
Association - estilo posible
de publicación



Citas





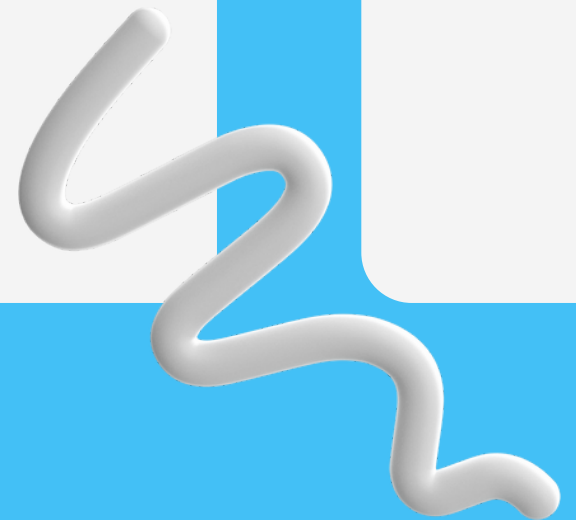
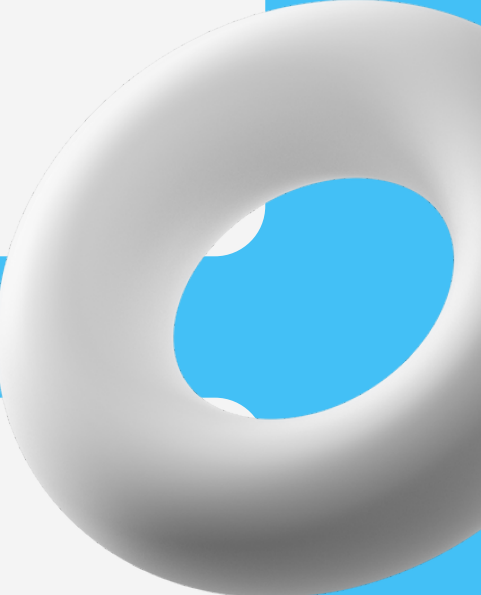
Citas directas

Corta
hasta 40 palabras

En bloque
más de 40 palabras

Parentética
(autor, año)

Narrativa
autor (año)



Citas directas

corta parentética

La ira es considerada como una simple reacción humana, y el pecado de la ira depende del grado en que se manifieste: “Cuando el movimiento instintivo pasional de la ira se despierta, nos ciega, nos estupidiza y nos convierte en una especie de bestias obcecadas. Ese exceso es perjudicial, pero yo creo que un punto de cólera es necesario” (Savater, 2005, p. 81).

Citas directas

corta narrativa

Para Savater (2005), la ira es una simple reacción humana, y el pecado de la ira depende del grado en que se manifieste: "Cuando el movimiento instintivo pasional de la ira se despierta, nos ciega, nos estupidiza y nos convierte en una especie de bestias obcecadas. Ese exceso es perjudicial, pero yo creo que un punto de cólera es necesario" (p. 81).

Citas directas en bloque parentética

En definitiva, el asentamiento de blancos, mestizos y algunos esclavos se debió a las políticas de agregación y segregación de tierra para la explotación de ganado y sembradíos:

Jurídicamente estaba justificado el asalto a las tierras de los indios. Entre el año de 1750 y el de 1800, época en que las comunidades indígenas del oriente colombiano fueron objeto de una política de agregación-segregación de tierras, el monto de las ventas de unos 68 resguardos fue de 110 308 pesos aproximadamente. (Tovar, 1986, p. 23)

Citas directas en bloque narrativa

El asentamiento de blancos, mestizos y algunos esclavos está directamente relacionado con las políticas de agregación y segregación de tierra, que advierte Tovar (1986), para la explotación de ganado y sembradíos:

Jurídicamente estaba justificado el asalto a las tierras de los indios. Entre el año de 1750 y el de 1800, época en que las comunidades indígenas del oriente colombiano fueron objeto de una política de agregación-segregación de tierras, el monto de las ventas de unos 68 resguardos fue de 110 308 pesos aproximadamente. (p. 23)

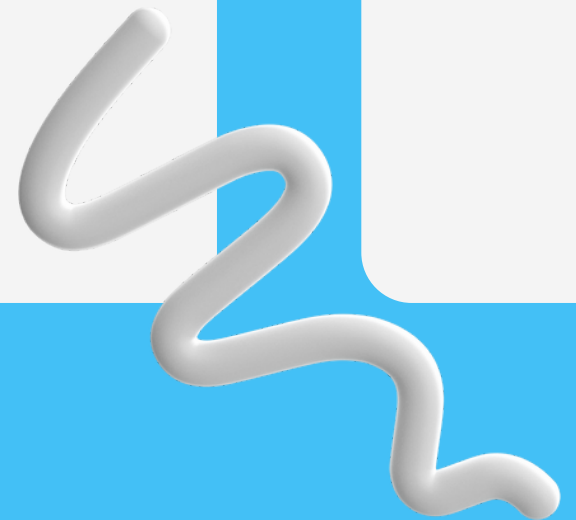
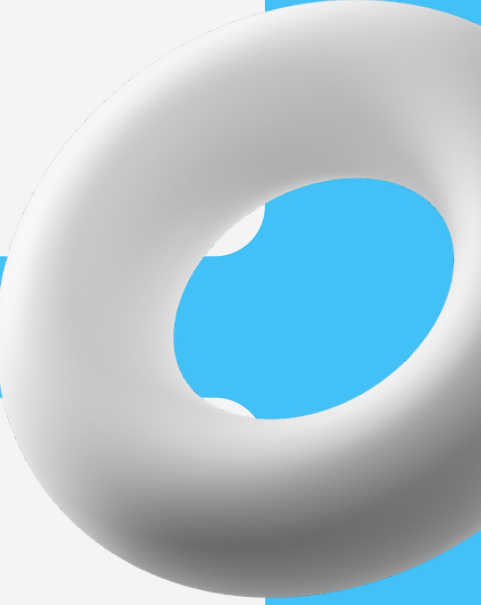


Citas indirectas

Aunque no estemos citando textualmente al autor o autora, si manifestamos sus ideas **debemos referenciar**

Parentética
(autor, año)

Narrativa
autor (año)



Citas indirectas

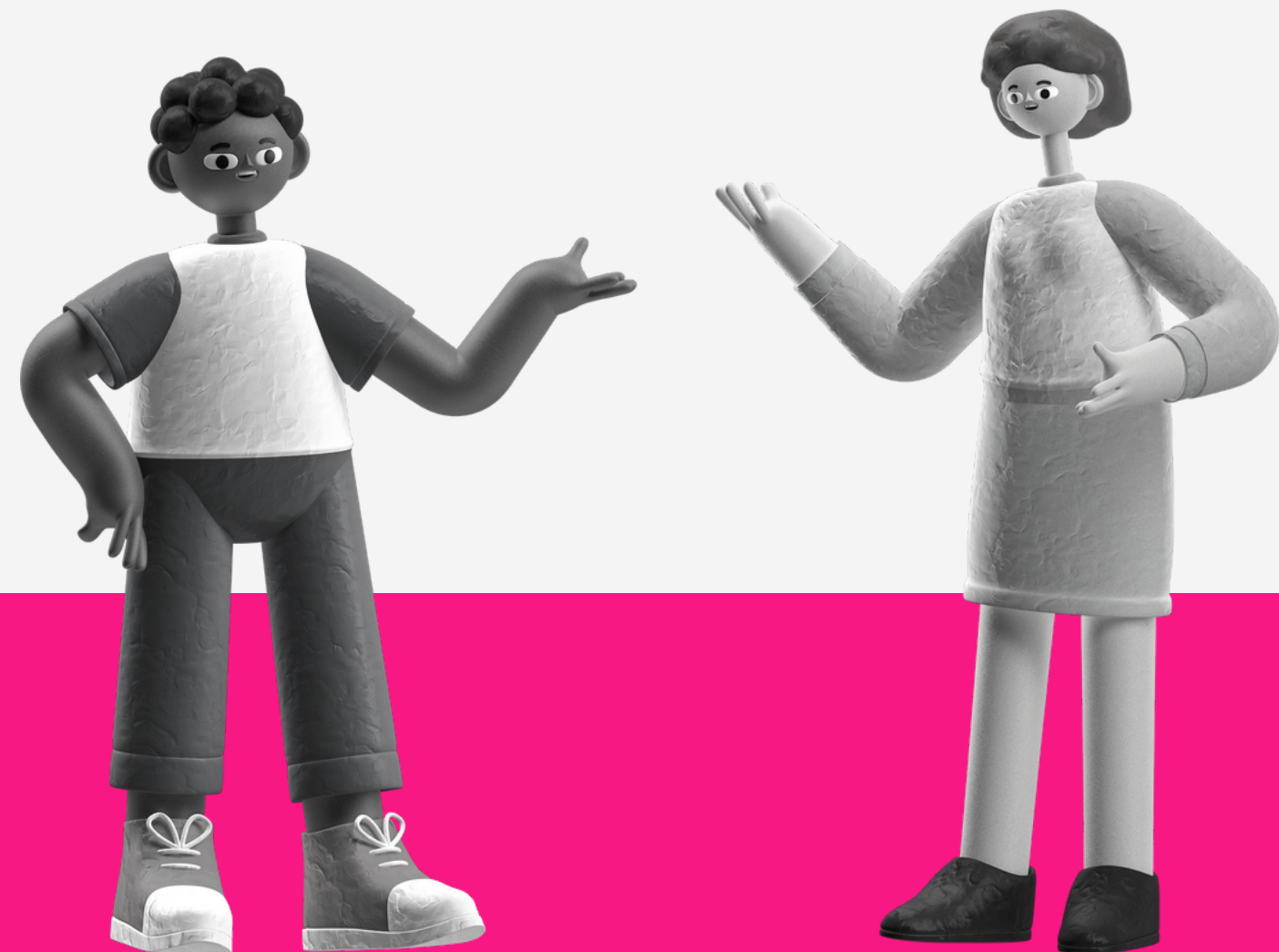
PARENTÉTICA

Finalmente, la ruralidad se puede referir al desarrollo rural, en el cual se contemplan estrategias de atención a poblaciones marginadas, vulnerables, desarticuladas, etcétera (Dirven *et al.*, 2011).

NARRATIVA

Finalmente, Dirven *et al.* (2011) definen la ruralidad a partir del desarrollo rural, en el cual se contemplan estrategias de atención a poblaciones marginadas, vulnerables, desarticuladas, etcétera.

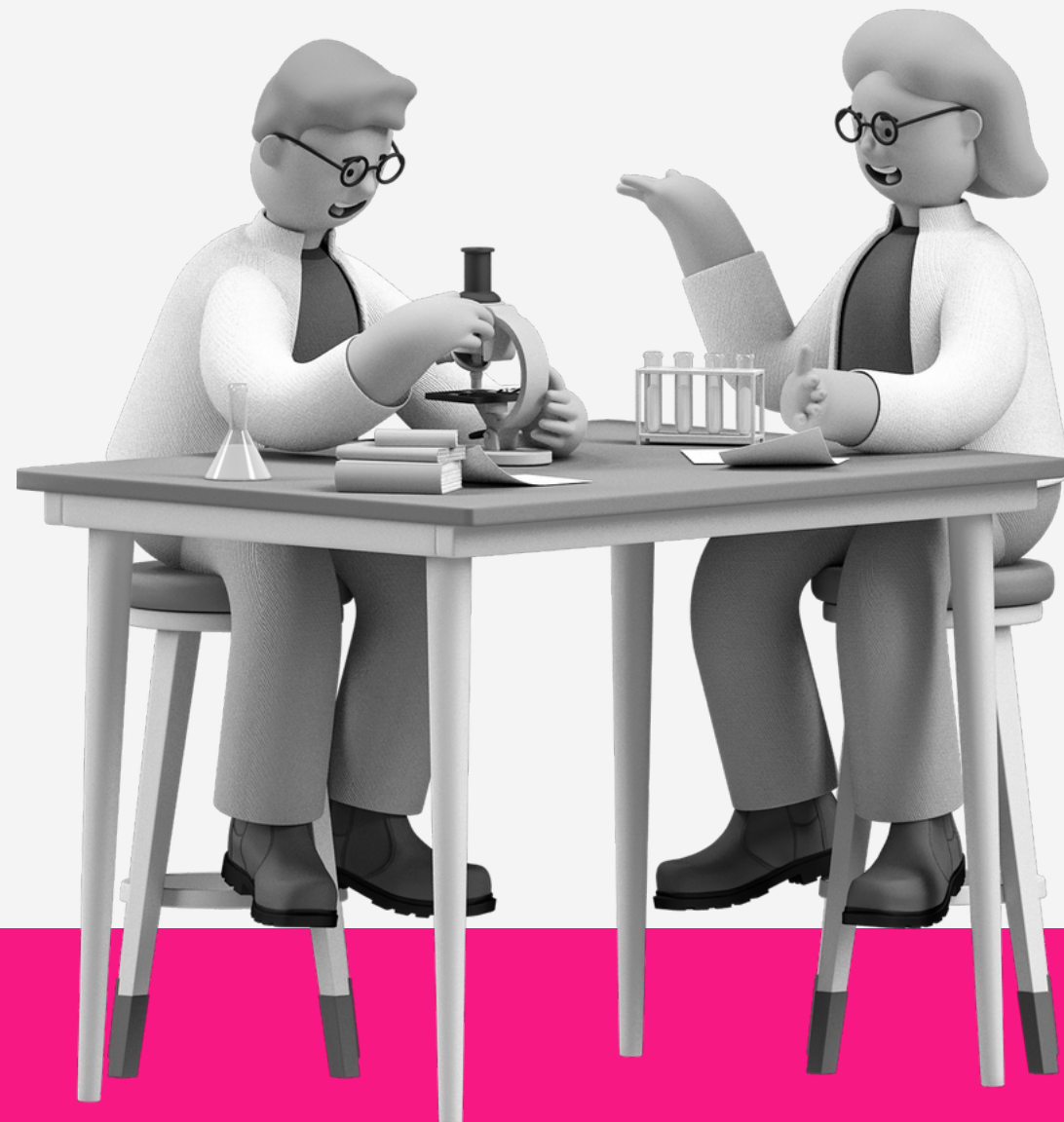
Comunicaciones personales



correos electrónicos,
mensajes, chats, cartas,
entrevistas personales,
conversaciones telefónicas,
discursos en vivo

(C. Miranda, 22 de noviembre
de 2022)

Autores



Más de un autor:

Apellido *et al.*

Autor corporativo:

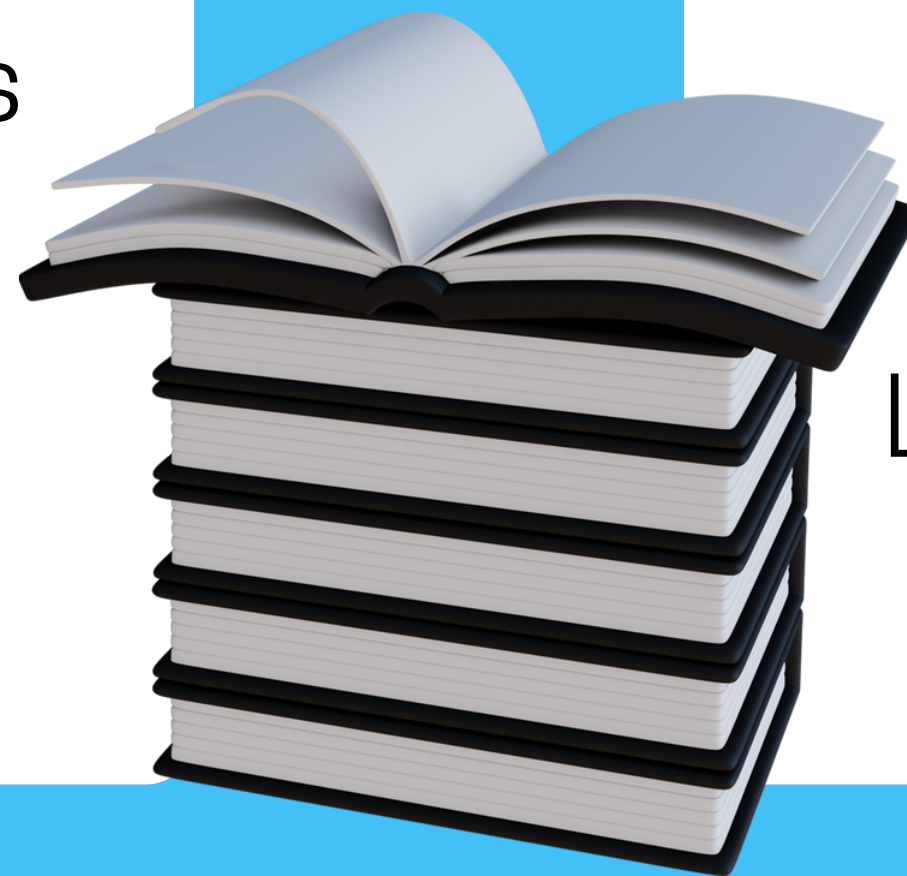
Nombre completo en la lista de referencias y en la primera cita con sigla entre paréntesis, luego sigla

Mismo autor/a y año

Letra minúscula en lista
de referencias y citas

(Álvarez, 2005a)

(Álvarez, 2005b)



Fuente secundaria*

(Rorty, 1996, citado en
Fermandois, 2009)

Lista de referencias:
solo la secundaria

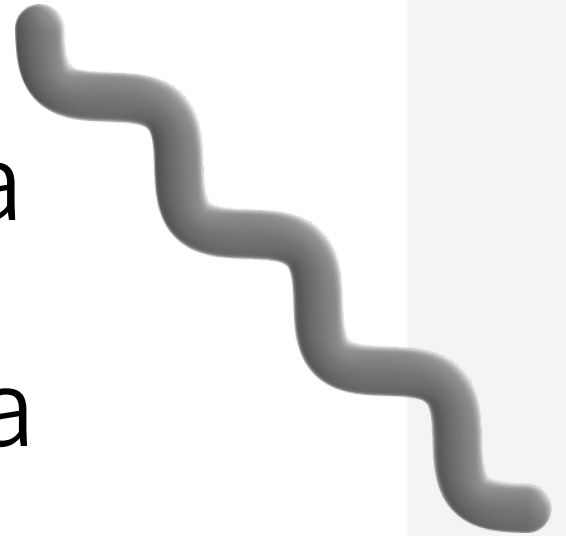
Referenciación



Listado



- al final del documento
- información necesaria para identificar y consultar cada trabajo citado en el texto
- cuatro elementos básicos:
 - autor, fecha, título, fuente



Publicaciones periódicas



Autor, A. A. (fecha). Título del artículo. *Publicación*, Vol(nº), pp-pp.

Restrepo, M. (1995). Comunicación para la dinámica organizacional.
Siglo y pensamiento, XIV(26), 91-96.



Libros



Autor, A. A. (año). *Título del libro*. Editorial

Etkin, J. y Schvarstein, L. (2000). *Identidad de las organizaciones*.
Paidós.



Capítulos de libros (compilaciones)



Osses, S. L. & Valderrama, C. E. (2016). Producción de sentidos en radios comunitarias en Bogotá y Cundinamarca. En N. Cabra & M. Escobar (eds.), *Tramas de sociedad. Miradas contemporáneas* (pp. 144-167). Universidad Central.



Conferencias y presentaciones



Autor, A. (fecha). *Título* [tipo]. Conferencia, ubicación.

Ponencia

Páramo, G. (2011, 8 de septiembre). *Mito, lógica y matemática* [ponencia]. Cátedra Mito y Ciencia, Bogotá, Colombia.



Conferencias y presentaciones



Autor, A. (fecha). *Título* [tipo]. Conferencia, ubicación.

Conferencia

Deldén, M. (2019, 30 de octubre). *Literacidad audiovisual: un concepto para comprender la historia a través del cine* [sesión de conferencia]. Ciclo de Conferencias de las Artes, Bogotá, Colombia.



Material audiovisual



Película

Zemeckis, R. (dir.) (1994). *Forrest Gump* [película]. Paramount Pictures



Material audiovisual



Serie

Mandabach, C., Brenman, G., Knight, S., Murphy, C., Glazebrook, J. & Tiplady, F. (productores ejecutivos). (2013-2019). *Peaky Blinders* [serie de televisión]. BBC Studios



Material audiovisual



Video de YouTube

La Pulla. (2019, 28 de octubre). *Elecciones: lo bueno, lo malo y lo feo* [video]. YouTube. <https://www.youtube.com/watch?v=FEdsdzmm2Z0>



Material sonoro



Episodio de podcast

Uribe, D. (presentadora). (2019, 20 de agosto). ¿Qué fue el movimiento de juntas? [episodio de podcast]. En *Las historias de Diana Uribe*. Radio Nacional de Colombia. <http://bit.ly/2WG7J9y>



Redes sociales



Angulo, R. [@RobertoAnguloS]. (2019, 25 de octubre). *Índice de inclusión de personas con discapacidad de @SaldarriagaConc. Exclusión social y productiva (% de personas con discapacidad): Chocó: 55%* [gráfica e hipervínculo] [tuit]. Twitter.
<https://bit.ly/2WzFs48>





Ejercicio práctico en equipos